

PORTO SAN GIORGIO (FM)

Modulo TEORICO: **online**
Modulo 1 PRATICO: **venerdì 9 giugno 2023**
Modulo 2 PRATICO: **sabato 10 giugno 2023**

Date disponibili



Corso teorico-pratico
Implantologia Guidata di Base su Paziente
per Clinico e Tecnico

Dott. Filippo Chelli



Prodent Italia

Date disponibili



Corso teorico-pratico
Implantologia Guidata di Base su Paziente
per Clinico e Tecnico

Dott. Filippo Chelli



Prodent Italia

PORTO SAN GIORGIO (FM)

Modulo TEORICO: **online**
Modulo 1 PRATICO: **venerdì 9 giugno 2023**
Modulo 2 PRATICO: **sabato 10 giugno 2023**

Modulo TEORICO online

09.00

- L'evoluzione della chirurgia guidata.
- Il flusso digitale:
 - I modelli: dall'analogico al digitale.
 - Le basi ossee: Il ruolo del 3D.
 - La progettazione:
 - Presentazione del software RealGuide;
 - Come progettare edentule intercalate;
 - Come progettare edentule terminali;
 - Cenni di dima ad appoggio mucoso.
 - La gestione dei tessuti molli: quando, come, perché.
- Problem solving e gestione del rischio in chirurgia protesicamente guidata:
 - Cose da sapere per esami tridimensionali corretti.
 - Semplificazione nella gestione dei modelli in gesso, ovvero delle mesh.
 - Checklist di pianificazione intervento e pre operatoria.
 - Se la dima non scende: cosa cercare prima di rimandare l'intervento.
 - La boccia: croce e delizia della chirurgia guidata.
 - Casi particolari:
 - Come gestire il caso di post estrattivo.
 - Come gestire il rialzo di seno mascellare per via crestale.
 - Come gestire il carico immediato.

Modulo 1 PRATICO venerdì

08.45 Registrazione dei partecipanti

09.00

- Installazione del software sul proprio laptop e attivazione della licenza.
- Importazione dei file DICOM e STL.
- Progettazione dei casi in programma per il modulo 2.
- Chiudiamo il cerchio: rapporto con gli altri attori della filiera.
- Lo specialist e l'odontotecnico.
- Il wax up su Exocad.
- Il Sistema Prodent 3D:
 - Panoramica del kit implantare e Protocollo Chirurgico.
- Prove pratiche sui modellini dei pazienti in programma per il modulo 2.

17.00 Fine lavori e discussione

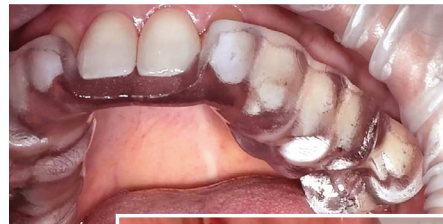
Modulo 2 PRATICO sabato

08.45 Registrazione dei partecipanti

09.00

Esecuzione di interventi di chirurgia orale ed implantare su pazienti effettuata dai corsisti

17.00 Fine lavori e discussione



Dott. Filippo Chelli

Si laurea con lode in Odontoiatria e Protesi Dentaria nel 2013, si forma in Endodonzia Clinica con il Dott. Giuseppe Carrieri, in Implanto-Protesi con il Dott. Stefano Bianchi e in Protesi Fissa con il Dott. Ezio Bruna. Coordinatore del progetto TooThem per la formazione e la crescita degli operatori in ambito dentale, ospita Relatori da tutta Italia nel Centro Studi di Porto San Giorgio (FM). Co-fondatore dell'Associazione Odontoiatria Pratica che organizza corsi su paziente rivolti esclusivamente a neo-laureati. Esercita la libera professione a Porto San Giorgio e Ancona, occupandosi principalmente di Protesi Fissa e Chirurgia Implantare.

La chirurgia protesicamente guidata statica rappresenta un'opportunità fondamentale nella pratica clinica contemporanea.

Superata ogni barriera tecnologica, è oggi possibile realizzare un flusso digitale che porta il paziente dalla prima visita alla seduta chirurgica. Tuttavia la pressione del mercato non sempre favorisce la comprensione attenta di concetti che, se trascurati, possono causare esiti potenzialmente disastrosi. Per questo motivo il nostro corso ha come obiettivo principale fornire gli strumenti necessari per eseguire in sicurezza gli interventi implantari con l'aiuto di dime ad appoggio dentale. Consapevoli dell'importanza della pratica, ogni partecipante avrà l'opportunità di eseguire un intervento da primo operatore assistito dal tutor, dopo averlo progettato sul software e simulato su modellini ricavati dagli esami dei pazienti in programma.

Moduli del Corso

Modulo **TEORICO**: online

Modulo **1 PRATICO**: venerdì 9 giugno 2023

Modulo **2 PRATICO**: sabato 10 giugno 2023

Segreteria Organizzativa e Sede del Corso:

Centro Studi TooThem - Via Domenico Collina, 13 - 63822 Porto San Giorgio (FM)
tel. 351 599 0852 - www.toothem.it

Quote e modalità di partecipazione:

Il Corso è aperto ad un massimo di **6** partecipanti.

Quota per il corso collettivo:

€ 1.000,00 + IVA 22% (tot. **€ 1.220,00**)

Possibilità di corso **1 to 1**:

€ 2.500,00 + IVA 22% (tot. **€ 3.050,00**)

Possibilità di corso **1 to 1** nello studio del corsista:

€ 3.500,00 + IVA 22% (tot. **€ 4.270,00**)

Per l'iscrizione è necessario inviare all'indirizzo e-mail info@toothem.com con la scheda di adesione compilata e la copia del bonifico bancario per la quota.

Le iscrizioni verranno accettate in ordine d'arrivo fino ad esaurimento dei posti disponibili. In caso di mancata partecipazione - esclusivamente nel caso di disdetta scritta via mail alla Segreteria entro 10 giorni dall'inizio di ciascun modulo per il quale è stata fatta l'iscrizione - verrà effettuato un rimborso pari al 50% (IVA compresa) della quota d'iscrizione e degli acconti eventualmente versati.

La quota comprende:

- Tutti i materiali di consumo (lame e suture);
- impianti per le prove pratiche;
- coffee breaks e pranzi.

Materiale a cura del Partecipante:

Ogni corsista dovrà portare un **computer portatile** e un **kit di strumentario chirurgico** con le seguenti specifiche:

Sonda Parodontale PC-UNC 15 - Manico da bisturi - Scollaperiostio (possibilmente di diverse dimensioni in modo da utilizzare lo strumento più adatto alla recessione o al lembo)
- Pinzette anatomiche diritte - Scaler M-23 - Castrovejo - Forbicine.

Il corsista può dotarsene autonomamente o approfittare dell'offerta riservata per l'acquisto in blocco (per info contattare la Segreteria Organizzativa). È possibile portare i propri pazienti senza costi aggiuntivi (fondamentale a tal riguardo il colloquio preventivo con i Docenti per la valutazione del caso). Per chi non avesse pazienti da portare, lo Studio, previa richiesta anticipata, si impegnerà a selezionare i casi fra i propri pazienti.

I dati raccolti nel modulo d'iscrizione sono gestiti dalla Segreteria Organizzativa.

Per maggiori informazioni sulla normativa: <https://www.toothem.it/privacy-policy/>